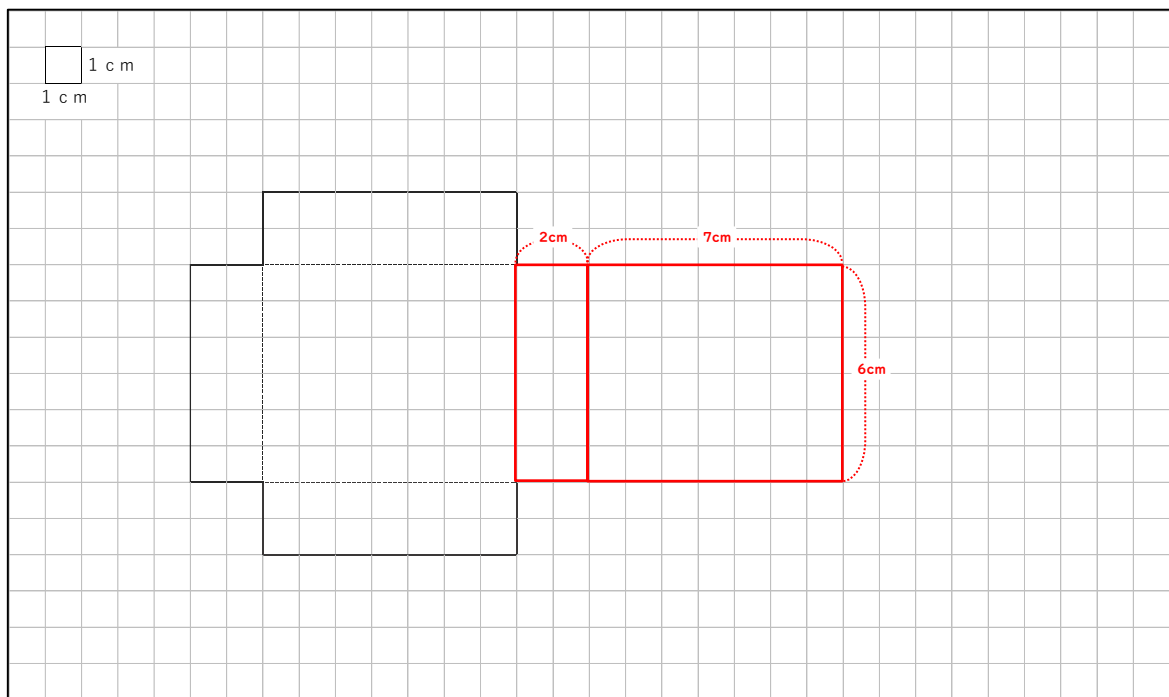
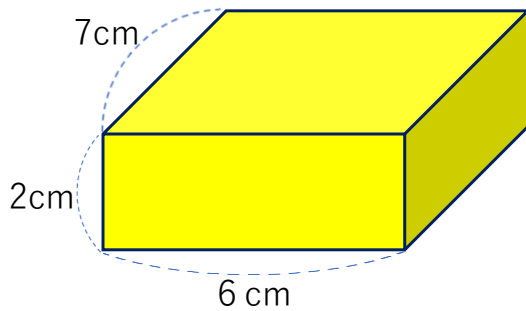


4年	直方体と立方体（問題2）	ひにち	月 日
なまえ		りかい度 チェック	◎ りかいできた ○ ふつう △ むずかしかった

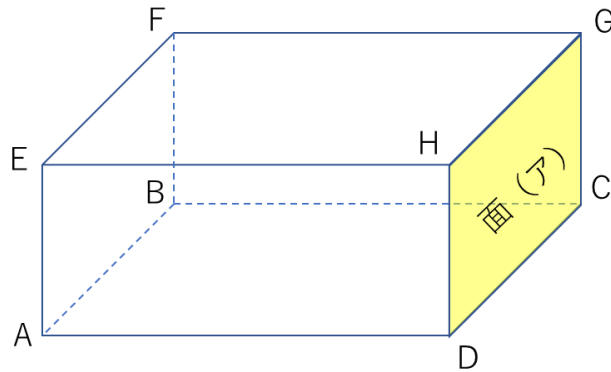
てんかいず  
展開図は一度、折り紙などで作ってみることが大切だぞ。  
展開図を組み立てて、直方体ができれば、  
イメージができるはずだ！



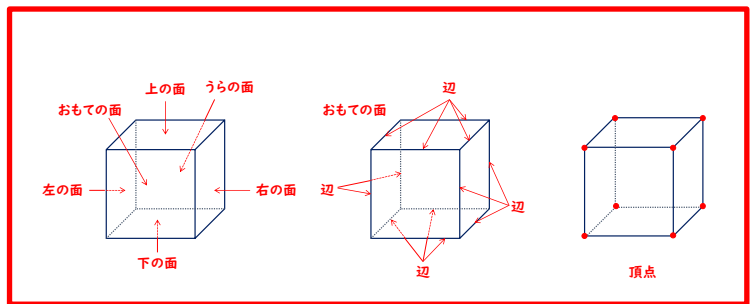
1 下図の直方体の展開図を書きましょう。



2 下の図のような長方形で囲まれた直方体について、次の問題をときましょう。

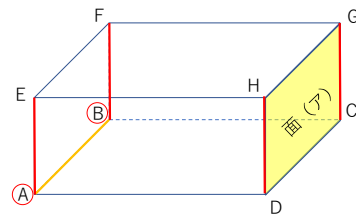


- ① 面の数は何こありますか。 ( 6こ )
- ② 辺の数は何こありますか。 ( 12こ )
- ③ 頂点の数は何こありますか。 ( 8こ )



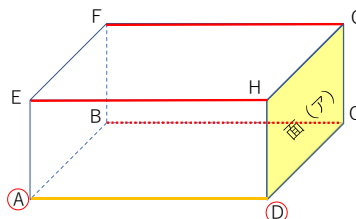
④ 辺 AB に垂直な辺はどれですか。辺は4つあります。

( 辺 AE , 辺 BF , 辺 DH , 辺 CG ) →



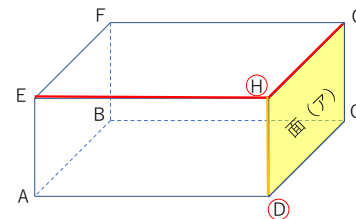
⑤ 辺 AD に平行な辺はどれですか。辺は3つあります。

( 辺 EH , 辺 FG , 辺 BC ) →



⑥ 頂点Hを通り、辺DHに垂直な辺をすべて書きなさい。

( 辺 EH , 辺 HG ) →



⑦ 面(ア)に平行な面はどれですか。

( 面 ABEF ) →

